



# Metal Powder Production Device

遠心粉末製造裝置

**D**uacol

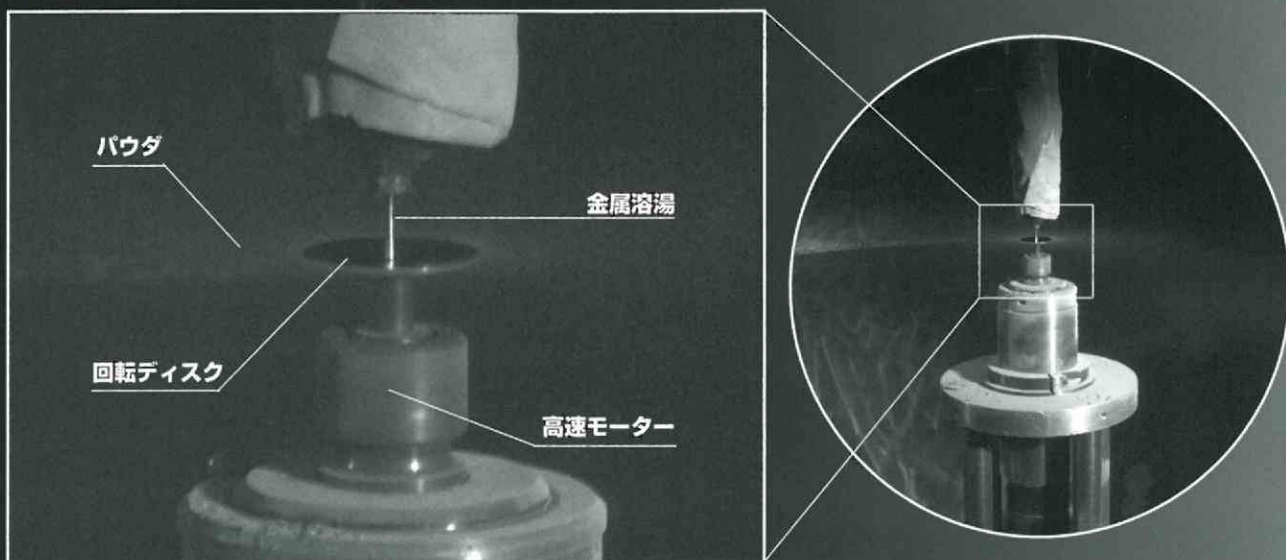
# Ducoil メタルパウダ

## Metal Powder Production Device

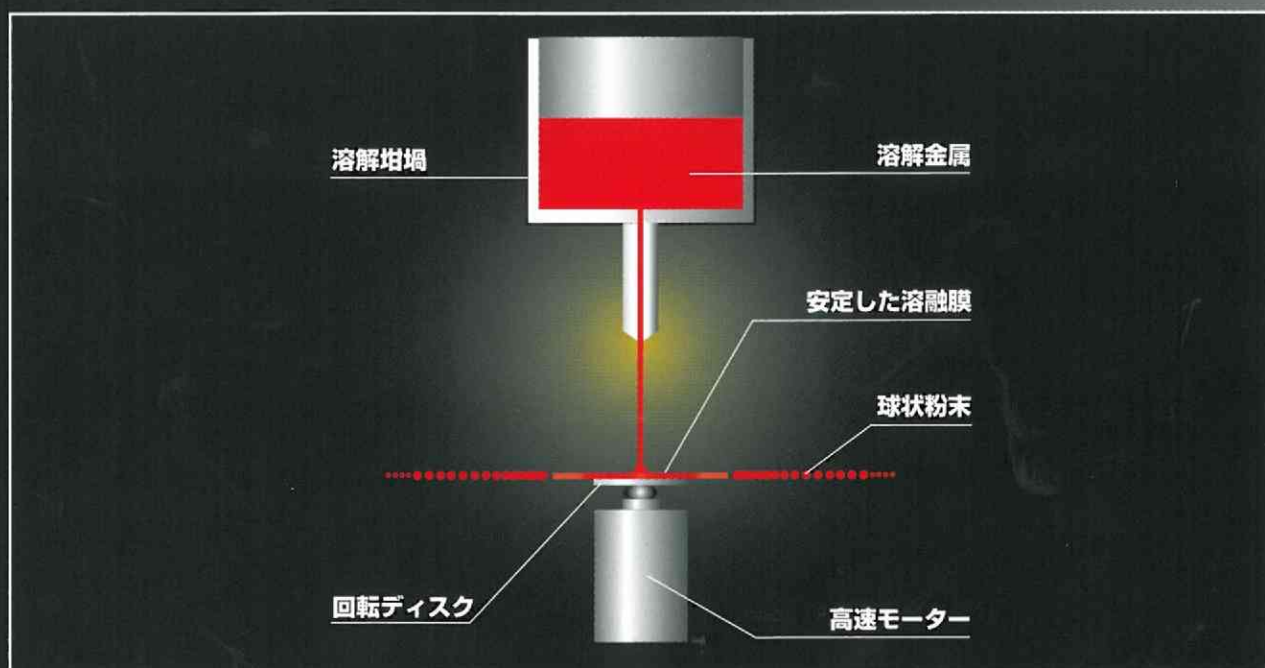
### ■原理と特長

- ★遠心力を利用し、高速モータに取り付けたディスクに溶湯を落とし、球状粉末の製造を実現。
- ★粉末粒度 $5\mu\text{m}$ ~ $350\mu\text{m}$ の範囲で製造が可能。
- ★低融点 ( $450^{\circ}\text{C}$ 以下) 高融点 ( $1750^{\circ}\text{C}$ 以下) のメタルパウダが製造可能。

### ■遠心粉末製造装置稼働のようす



### ■遠心粉末製造装置の概念図

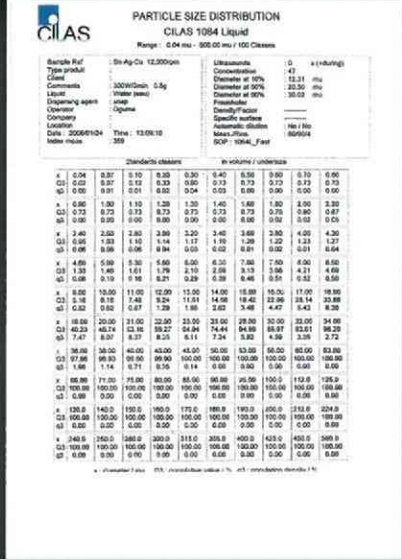
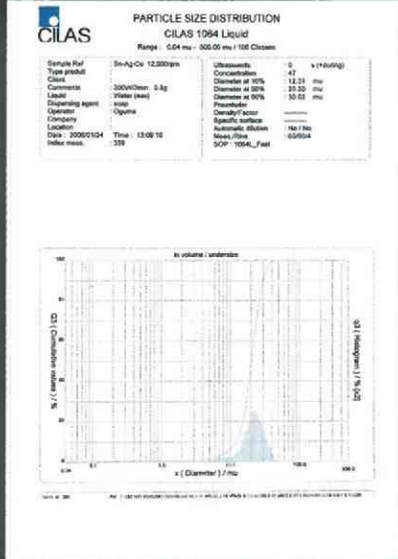
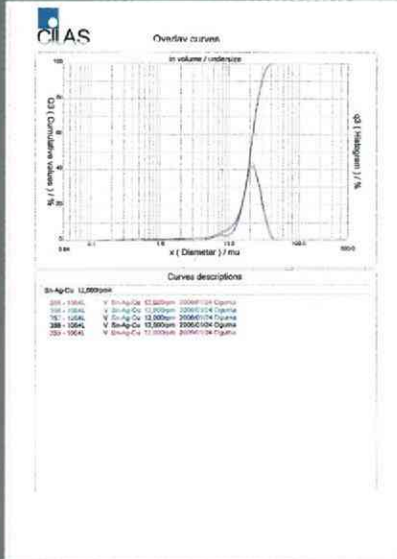


Metal Powder

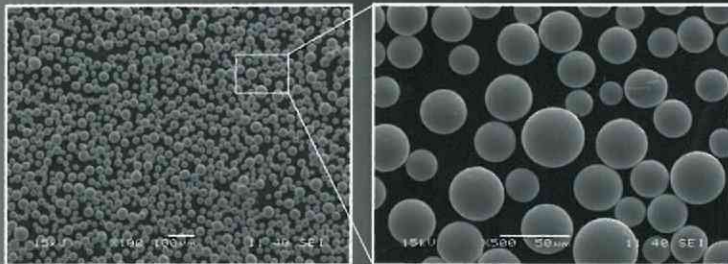


# のイノベーション

## CILAS



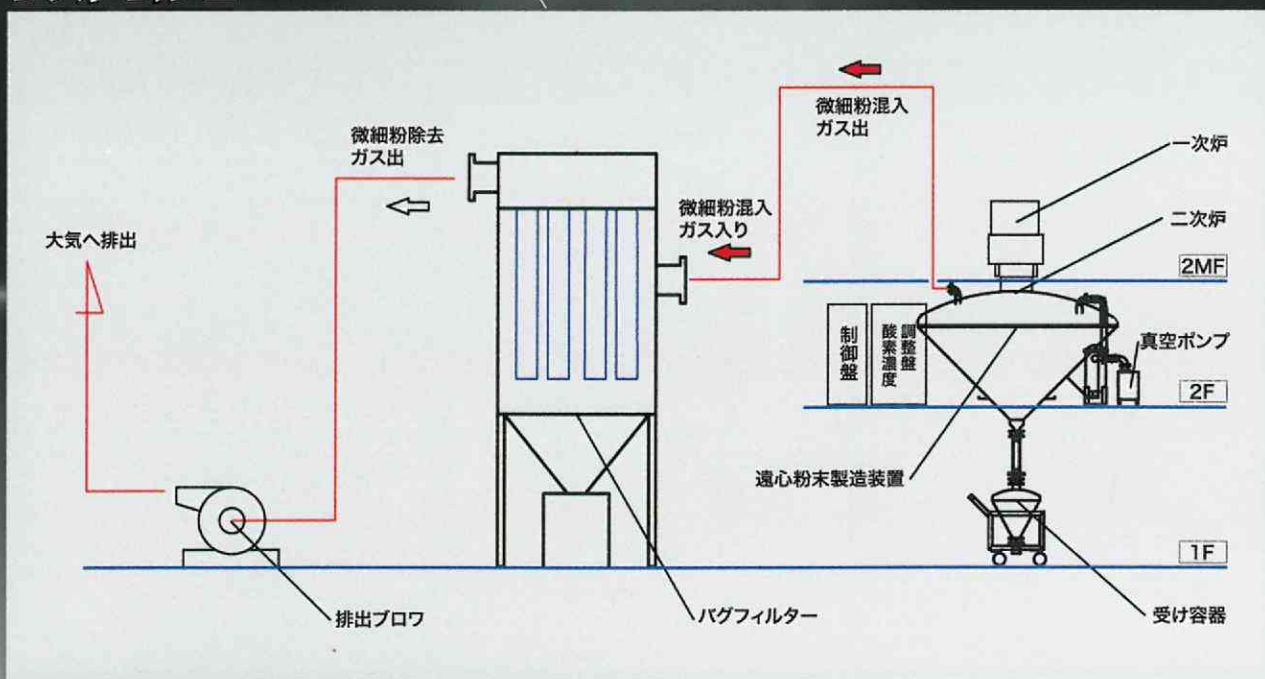
## 製造粉体例 Sn-Ag-Cu



Production Device

# Metal Powder Production Device

## システムフロー



### ■装置の標準仕様

[1] 噴霧タンク寸法	φ2500mm×1800mmH SUS二重ジャケット
[2] 溶解炉	一次炉350kg (鉄換算) ・二次炉15kg
[3] 生産法	連続式 or バッチ式
[4] 真空ポンプ	MAX 3,000ℓ/min
[5] 高速モータ	MAX 60,000rpm/120,000rpm

### ■製造元

#### 株式会社 デュコル

粉体事業本部

〒114-0024 東京都北区西ヶ原2-34-14 エクセラ王子2F

TEL 03-3918-3933 FAX 03-3918-3934

e-mail info@ducol.co.jp

URL : <http://www.ducol.co.jp/>

### ■販売代理店

#### 株式会社ニューメタルス エンド ケミカルス コーポレーション

〒104-0031 東京都中央区京橋1-2-5 京橋TDビル

TEL 03-3231-8600 (代) FAX 03-3271-5860

URL : <http://www.newmetals.co.jp>

〒104-0031 大阪市中央区北浜2-5-23小寺プラザビル

TEL 06-6202-5108 (代) FAX 06-6223-0987